

LEGENDA:

- POTRUBÍ STUDENÉ VODY PN22
- POTRUBÍ TEPLÉ VODY PN22
- POTRUBÍ CÍRKULACE PN22
- POŽÁRNÍ VODOVOD, OCEĽ DN50
- S1

ČÍSLO STOUPACÍHO POTRUBÍ SV, TV A CV
- Ø32,32,20iz

Ø POTRUBÍ SV,TV a CV TEPELNĚ IZOLOVANÉ
- ROHOVÝ VENTIL, K PŘÍSLUŠNÉMU ZP
- HRANICE DODÁVKY

LEGENDA ZNAČENÍ:

- WC

–

KLOZET
- U

–

UMYVADLO
- Um

–

UMÝVÁTKO
- Sp

–

SPRCHOVÝ KOUT
- V

–

VANA
- M

–

MYČKA
- P

–

AUTOMATICKÁ PRAČKA
- D

–

DŘEZ
- S

–

SUŠIČKA PRÁDLA
- VL

–

VÝLEVKA
- Pi

–

PISOÁR
- FZ40

–

FILTR ZÁVITOVÝ DN40
- ZK40

–

ZPĚTNÁ Klapka DN40
- KK40

–

KULOVÝ KOHOUT DN40
- KKV40

–

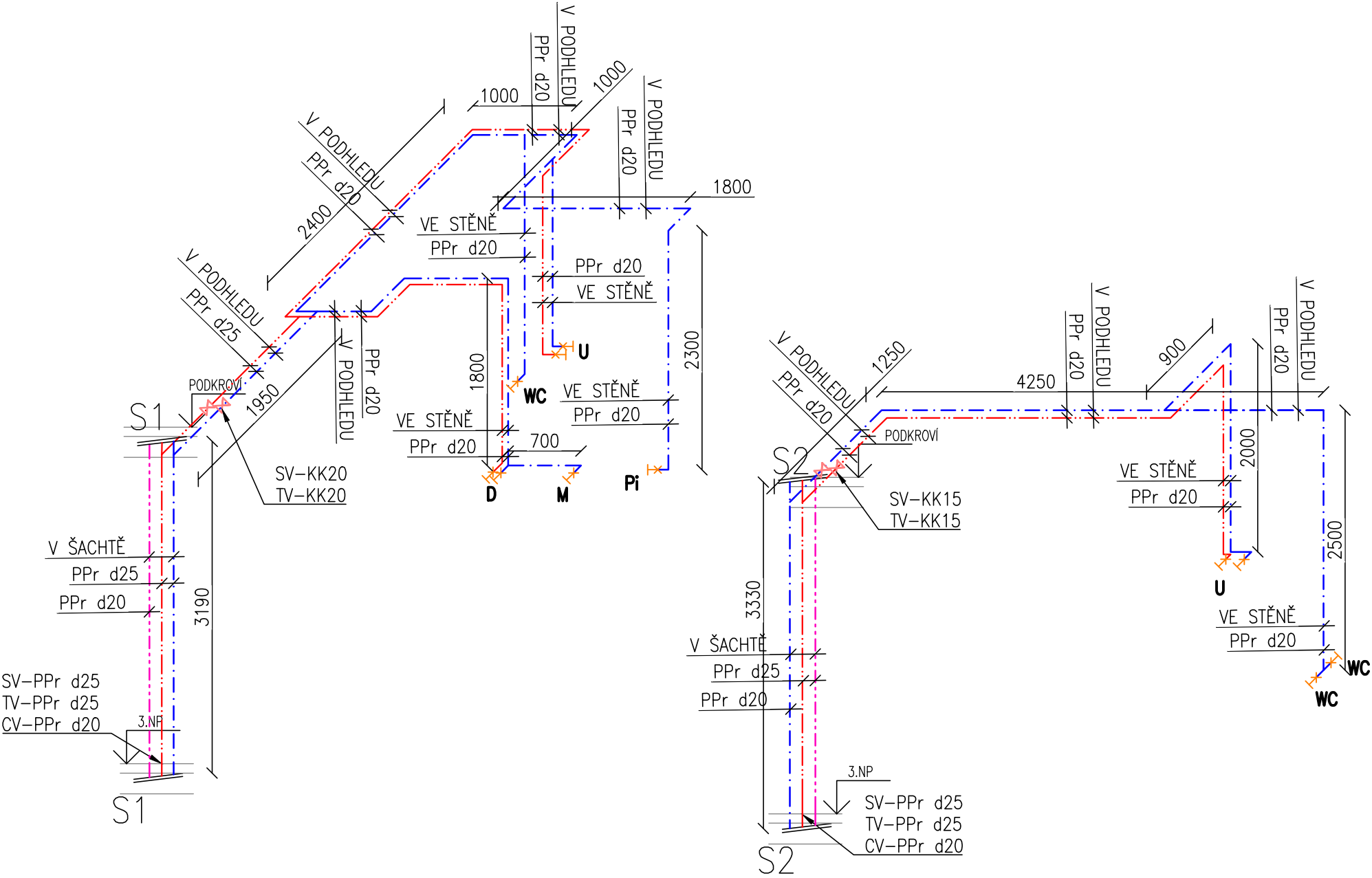
KULOVÝ KOHOUT S VYPOUŠTĚNÍM DN40
- VM20 Qn= 2,5

–

VODOMĚŘ DN20, NOMINÁLNÍ PRŮTOK 2,5 m3/h
- RA25

–

SMYČKOVÝ REGULAČNÍ VENTIL DN25
- NEDÍLNou součástí výkresové dokumentace je technická zpráva
- Výkresy architektonicko stavební části PD mají přednost před stavebním podkresem v profesních výkresech.
- rozvody potrubí před montáží nutno koordinovat s ostatními profesemi, výšková a prostorová koordinace všech rozvodů byla provedena v návaznosti
- na ostatní profese. je však nutné prověřit proveditelnost přímo na stavbě.
- přesnou polohu vývodů pro zařizovací předměty je nutné prověřit přímo na stavbě.
- přesnou polohu vývodů pro zařizovací předměty kuchyňské linky je nutné koordinovat s dodavatelem kuchyňské linky.
- rozvody vodovodního potrubí se musí namontovat tak, aby byla zachována
- předepsaná provozní pevnost trubek a spojů, zabezpečena poloha potrubí,
- přenášení hmotnosti a dynamických účinků na potrubí. montáž musí být provedena dle platných ČSN a montážních předpisů výrobce.
- na potrubí budou též dodrženy dilatace a umístění pevných a kluzných podpór
- dle materiálových předpisů výrobce potrubí.
- rozvody vody budou izolované izolací z pěnového polyethylenu zn. MIRELON předepsané tloušťky



INVESTOR: Statutární město Ústí nad Labem, Velká Hradební 2336/8 401 00 Ústí nad Labem		ODP.PROJEKTANT: Ing. Kateřina Mošnicková Fůrbacherová		Č. SADY:	
		VYPRACOVAL: Libor Staněk			
STAVBA:	Rekonstrukce budovy Předmostí č.p. 50		STUPEŇ: DPS		
			ČÁST: ZTI		
VÝKRES:	IZOMETRIE 3.NP, VODOVOD		MĚŘÍTKO: 1:50	DATUM: 05/2024	Č. VÝKRESU: D.1.4.a-15